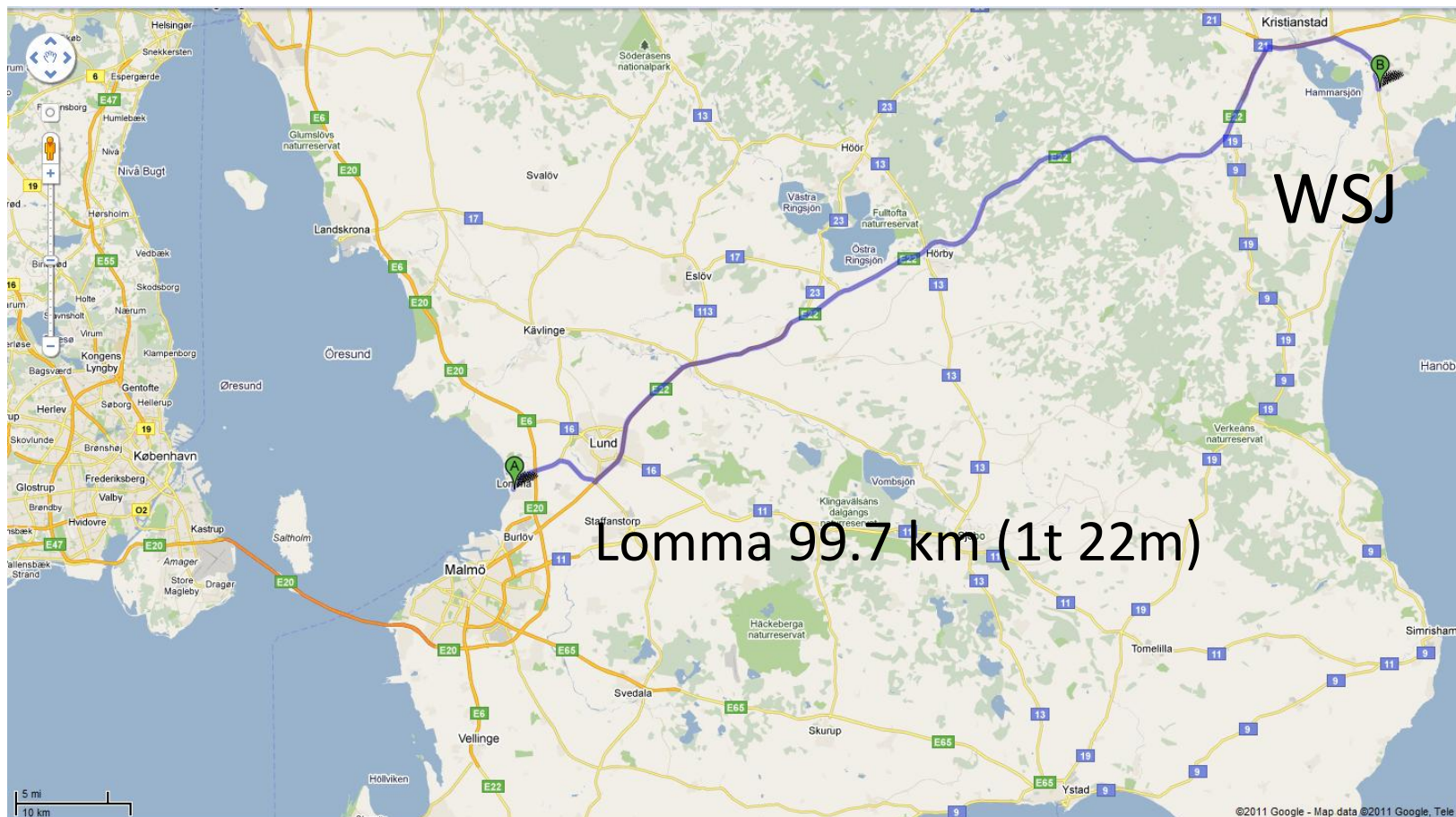


Kretsleir 2011
Aust-Agder krets
30. juli – 6. august 2011

Camp-in-Camp



Området – Lomma kommun

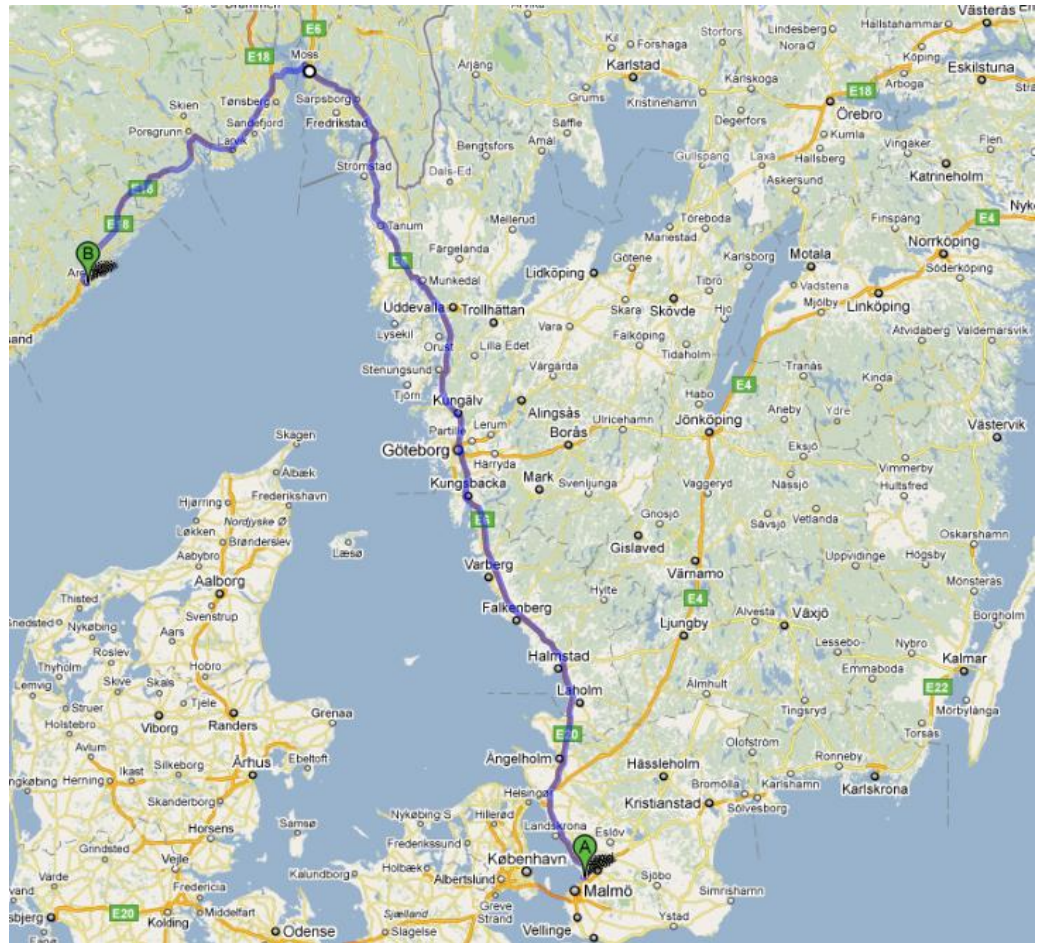


Reiseavstand

Arendal – Lomma

694 km

8 timer 19 minutter



Lomma –Satellittbilde

Inngått [avtale](#) (venter på signert eks. i retur)

Leie: kr. 0

Vann: Usikker kvalitet

Sanitær: Må leie

Strøm: Uavklart, men kan trolig ordnes

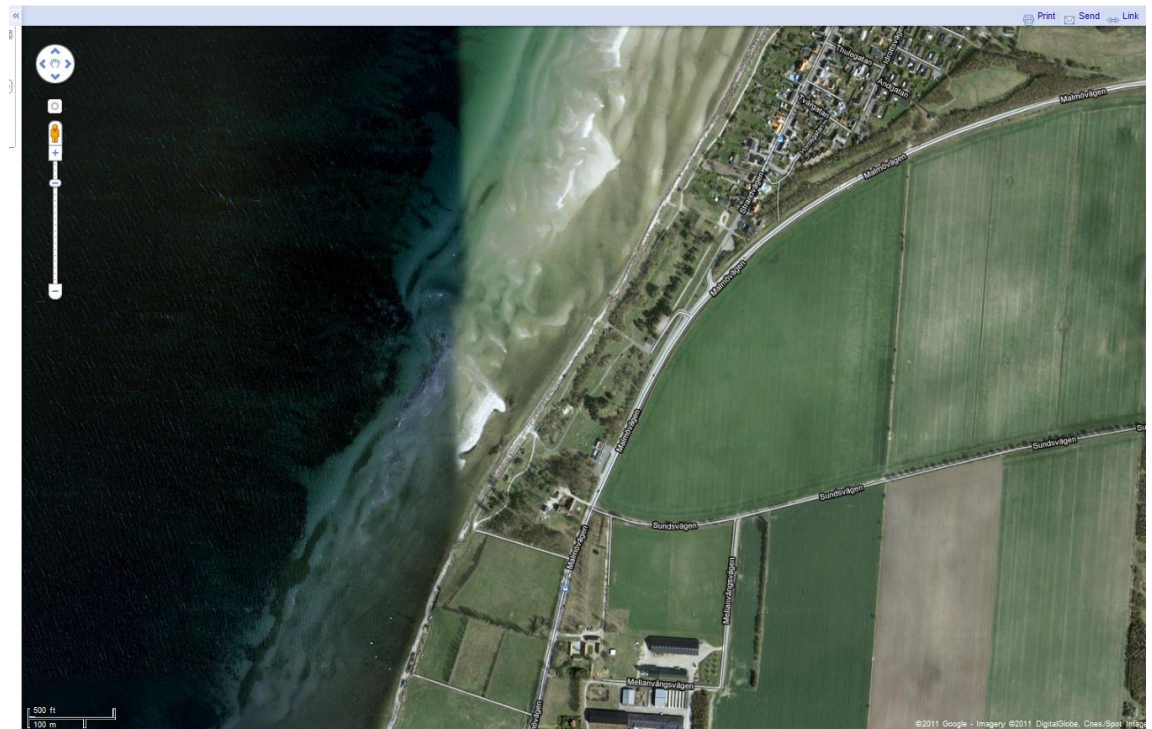
Badeplass/muligheter:

Ligger 25 m fra stranda.
Bedre strand 10 min lengre nord.

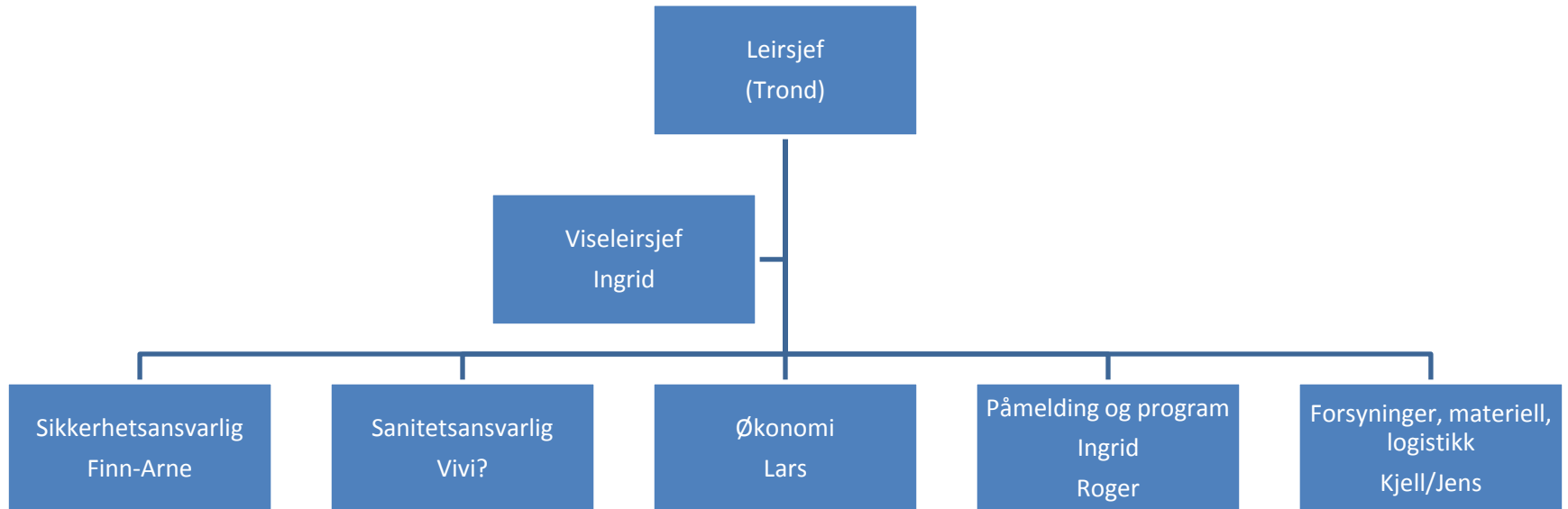
Graving: Må avklares

Bål: Må søke tillatelse

Raier osv.: Ikke lov å hugge på området.



Organisasjon



Invitasjon

- Hvem : Speidere fra 11 år (dvs ferdig med 5. klassesetrinn)
- Hvor : Sverige – Lomma kommune
- Når : Lørdag 30. juli – lørdag 6. august
- Pris: Kr. 1.500 (NB: reise kommer i tillegg)
- Påmelding
 - (bindende) : senest 30. mars
 - Betaling : senest 1. juni

Program

- Søndag - Leirbygging
- Felles leirbål tre dager
- Morgensamling gruppevis
- Felles avslutning
- 2 programøkter á 2-2,5 timer hver dag
- Besøk fra Jamboreen i tre puljer; søn-man, man-tirs, tirs-ons
- Torsdag besøker vi Jamboreen
- Fredag – fridag?
- Hver gruppe ansvar for en økt hver dag, eller en fast aktivitet i alle øktene?
Hvordan gjør vi det?

Arendal MSK/1.Øyestad: Presenningbåt

Grimstad: Tinnstøping, Gruppekonsurransse, Spikking

Akland: Hinderløype, Matlaging

Grimstad: Jolleseiling, Livredning ved sjø

Flostad: Haikbrett

Fevik: Knuter

Bråstad: Vannrakett, vannmølle, Surringer

1. Øyestad: Merke/Sjerfknute

Camp-in-Camp

- Inngått [avtale](#) (venter på kontrasignert eks.)
- Får å kunne ta imot gjester fra WSJ må dere ha ekstra teltplass
- Kokemuligheter må ordnes
- Sovepose og mat (?) skal de ta med seg selv.

Videre arbeid

- Avklare praktiske detaljer
 - Vann, Sanitær, Strøm, Rajer, Bålbrenning, Graving, Mat, Kioskvarer,...
- Gjennomføre enkel risikoanalyse
- Lage beredskapsplan
- Leirreglement
- Oppdatere budsjett
- Låse programmet
- ...